

UV-C室内空気除菌機 (フィリップスブランド)

期間：ご案内日～令和4年3月末まで



UVC-AIR128W

オープン価格



入力電圧	AC100V 50Hz/60Hz
消費電力	128 W
UV-C波長	253.7 nm
UV-Cランプ寿命	9000時間
UV-Cランプ	Philips TUV PL-L18W*4本
タイマー設定	30分、60分、120分、連続
処理風量	最大550 m ³ /時間
使用温度範囲	5℃～40℃
質量	12.3 kg
寸法	360×360×790 mm

使用時間の目安 (ファンスピード最大時550 m³/h)

部屋のm数	天井高さ2.5mとした場合	除菌率	時間
80 m ²	32 m ² (約20畳)	96%	1時間
80 m ²	32 m ² (約20畳)	98%	2時間

UV-C リスクグループ3

警告
本製品は、本体内部でUV-C(紫外線)を放射します。
保護されていない状態のUV-C(紫外線)をのぞき込んだり、皮膚に当てないでください。
ご使用の際には設置上の注意事項と取扱説明書に従ってください。



使用開始から1時間程度で

10 m³の空気を99%以上除菌する性能

高い除菌性能

80 m³の部屋で2時間運転した時、除菌率は98%以上
(80 m³=部屋の高さを2.5 mと仮定した場合は約20畳 (32 m²))

※ファンスピードは最大550 m³/h

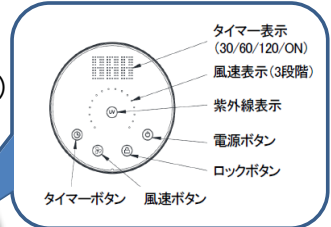
使いやすい操作パネル

30分/60分/120分/常時運転タイマー

ファンスピードも3段階の調整が可能です。

※設置上の注意

炎検知器(紫外線検知式)のある空間では微弱なUV-Cに反応しますので設置前に確認の上、ご使用ください。



下部の吸気口から室内の空気を取り込み

UV-Cランプで除菌された空気が上部から吹き出します。

ロックモード

運転設定後、ロックボタンを3秒長押しするとロック状態になります。他の方が操作ボタンを押しても運転を続けます。

タイマーが終了したとき及びロックボタンをもう一度3秒長押しするとロック状態が解除されます。

持ち運び

製品下部にキャスターがついてますので移動が可能です。

運転停止機能

吸気口開放時は自動で運転をストップします。(予期せぬUV-Cばく露を防止)

耐UV-C

本体には耐UV-C性ポリカーボネートを採用しています。



特別価格

お問い合わせ下さい

小池プロパンガス(株)

さいたま事業所 048-686-2231

桶川事業所 048-775-3433

東京事業所 03-3691-9311

UV-Cデスクライト (フィリップスブランド)

期間：ご案内日～令和4年3月末まで



ボストン大学研究室での実験でフィリップスブランドのUV-Cライトを
6秒照射することにより**表面上の新型コロナウイルスの99%を抑制** 注1)

注1) シグニファイ 20年6月19日プレスリリースより



UVC-DESK24WS

UVC-DESK24WB

オープン価格

オープン価格



仕様 **定格電圧:AC100V**
消費電力:24W
本体:アルミニウム(シルバー)
内面カバー:ポリカーボネート樹脂
製品寿命:9,000時間
UV-C波長:253.7nm 実効照度:660μW/cm²
電源コード:2.9m
質量:0.8kg

備考 除菌用UV-Cデスクライト
使用時間目安 10m²(約6畳)以下 15分
10m²~18m²(約12畳) 30分
18m²~28m²(約18畳)以下 45分

UV-Cランプ交換不可 ※無人環境でご使用下さい。

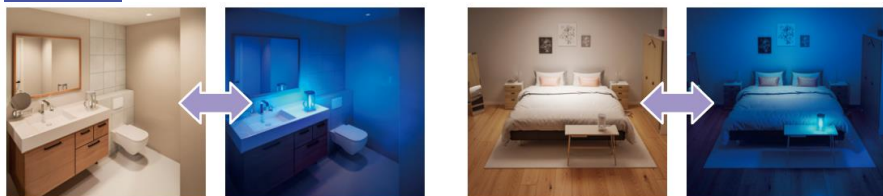
使いやすい5つのポイント

- 1. 使い方を分かりやすく解説する音声ガイダンス
- 2. 直感的な操作が可能なコントロールパネル
- 3. OFFタイマー機能付 (15分、30分、45分)
- 4. 広いお部屋に対応した2.9m電源ケーブル
- 5. 万一人やペットが部屋に入った場合、マイクロ波センサーが検知し自動停止する機能付

マイクロ波センサー搭載

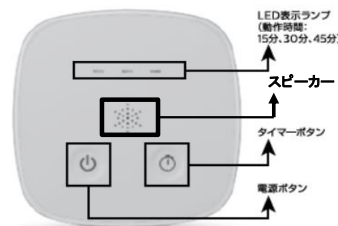
PHILIPSデスクライトでは、UV-Cの直接照射を防止するためマイクロ波センサーを製品上部に標準装備しています。
人やペットがセンサー検知範囲(半径5m内)に入ると、スタンバイ状態に戻るか、強制的にランプ電源が遮断され、かつ半径5m外に基準以上のUV-Cが放射されないよう設計しています。

使用例



洗面所やトイレに

リビングや寝室に



UV-C リスクグループ3



警告
本製品は UV-C(紫外線)を放射します。
保護されていない状態の UV-C ライトの光をのぞきこんだり、皮膚にあてないでください。
ご使用の際は設置上の注意事項及び取扱説明書に従ってください。

⚠ 注意 「経傷を負うことや、家屋・家財などの損害が発生する可能性があります」を示します。

⚠ 注意

本製品は無人環境下でご使用いただく製品となります。有人環境下ではご使用できません。
本製品を通常の照明として使用しないでください。(目や皮膚の炎症の原因)
本製品は天井高さ3.5m以内の場所でご使用ください。(目や皮膚の炎症の原因)
長時間紫外線(UV-C)またはオゾンの照射を受けた器物(壁紙、布地等)は、破損または変色するおそれがあります。(器物損害の原因)
本製品は部屋の中央の床またはテーブル(高さ1.2m以下)の上で使用してください。(器物損害の原因)(目や皮膚の炎症の原因)
未使用時はコンセントを抜いて厳重に保管してください。(目や皮膚の炎症の原因)
補助を必要とする人(子供を含む)に使用させないでください。またお体の不自由な人だけでは使用しないでください。(目や皮膚の炎症の原因)

特別価格

お問い合わせ下さい

小池プロパンガス(株)

さいたま事業所 048-686-2231

桶川事業所 048-775-3433

東京事業所 03-3691-9311